

Шпунт

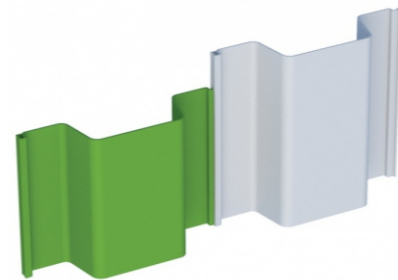
Композитные шпунты используют для сооружения, ограждающего конструкции там, где есть необходимость предотвратить появление воды и сдвиг грунта.

Композитные шпунтовые сваи отличаются устойчивостью к внезапному температурному перепаду и коррозии. Они не нуждаются в окрашивании с целью защиты, их можно использовать в любых погодных условиях. Они сохраняют эстетику внешнего вида и свой окрас на протяжении всего эксплуатационного периода. Металлические шпунты в несколько раз тяжелее, по сравнению с ними композитные сваи очень просты при транспортировке, а также во время обработки. Они не представляют угрозы окружающей природе и совершенно не ядовиты.

В отличие от композита, металл может потерять свой изначальный внешний вид при длительной эксплуатации, он подвергается влиянию погоды и агрессивной среды. Нуждается в постоянной антикоррозийной обработке, следует постоянно контролировать его техническое состояние. Композит же способен сохранять внешнюю привлекательность и цвет на протяжении всего эксплуатационного периода. Постоянно контролировать его техническое состояние не придется.

Возможные размеры, мм и ориентировочный вес (г/мм) изделия

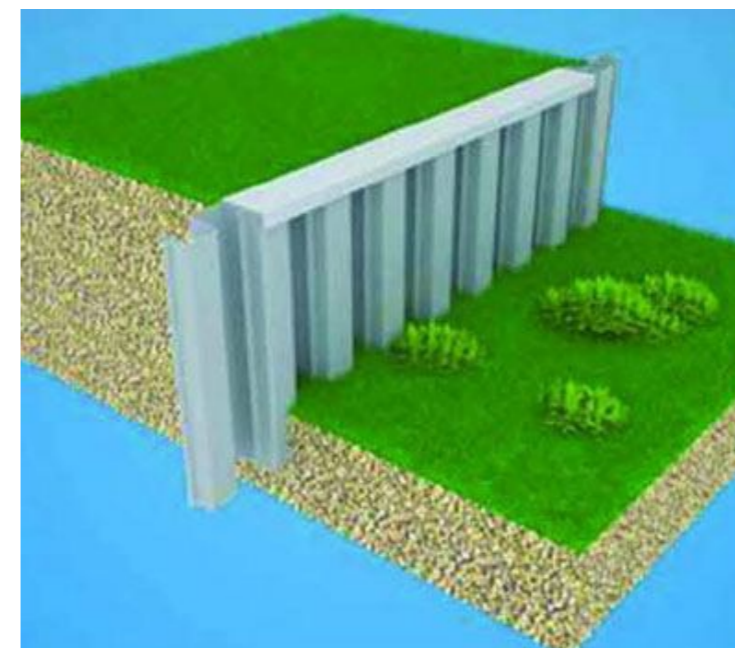
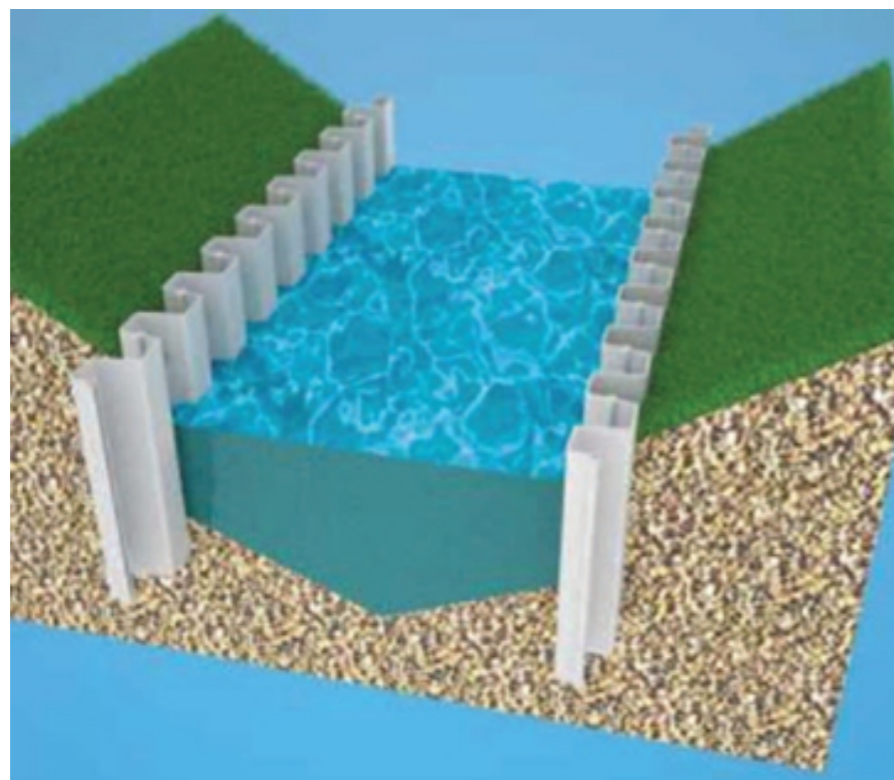
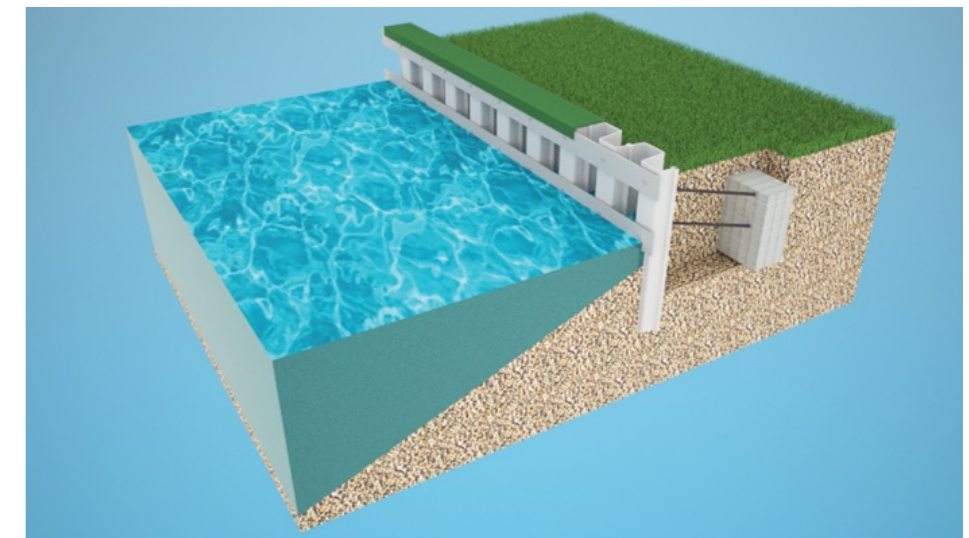
101x14x3.4	810
148x12x3	990
150x12x3	990
330x180x6	1560
500x180x5.5	2150



Укрепление углублений



Укрепление береговой линии



Укрепление склона